

処理手順**受注伝票登録**

VA01

目的

この手順を用いて受注伝票登録を行います。

用途

受注伝票登録の際に、この手順を実行します。

前提条件

- 品目マスタ、得意先マスタ、価格条件マスタが設定されていること

メニューパス

以下のメニューパスを使用してこのトランザクションを開始します:

- ロジスティクス → 販売管理 → 受注管理 → 受注伝票 → 登録 を選択して 受注伝票登録画面 に進みます。

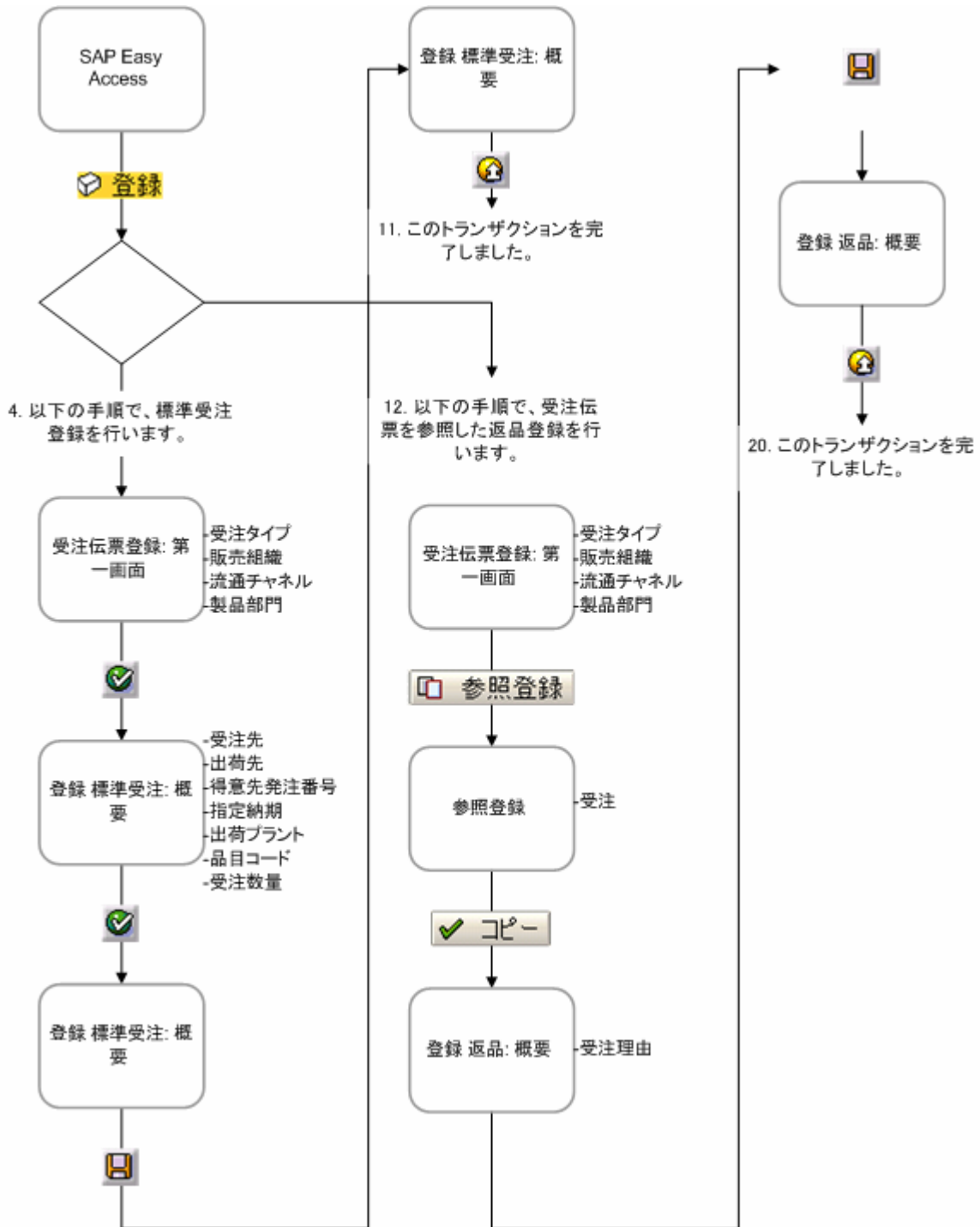
トランザクションコード

VA01

役に立つヒント

- なし

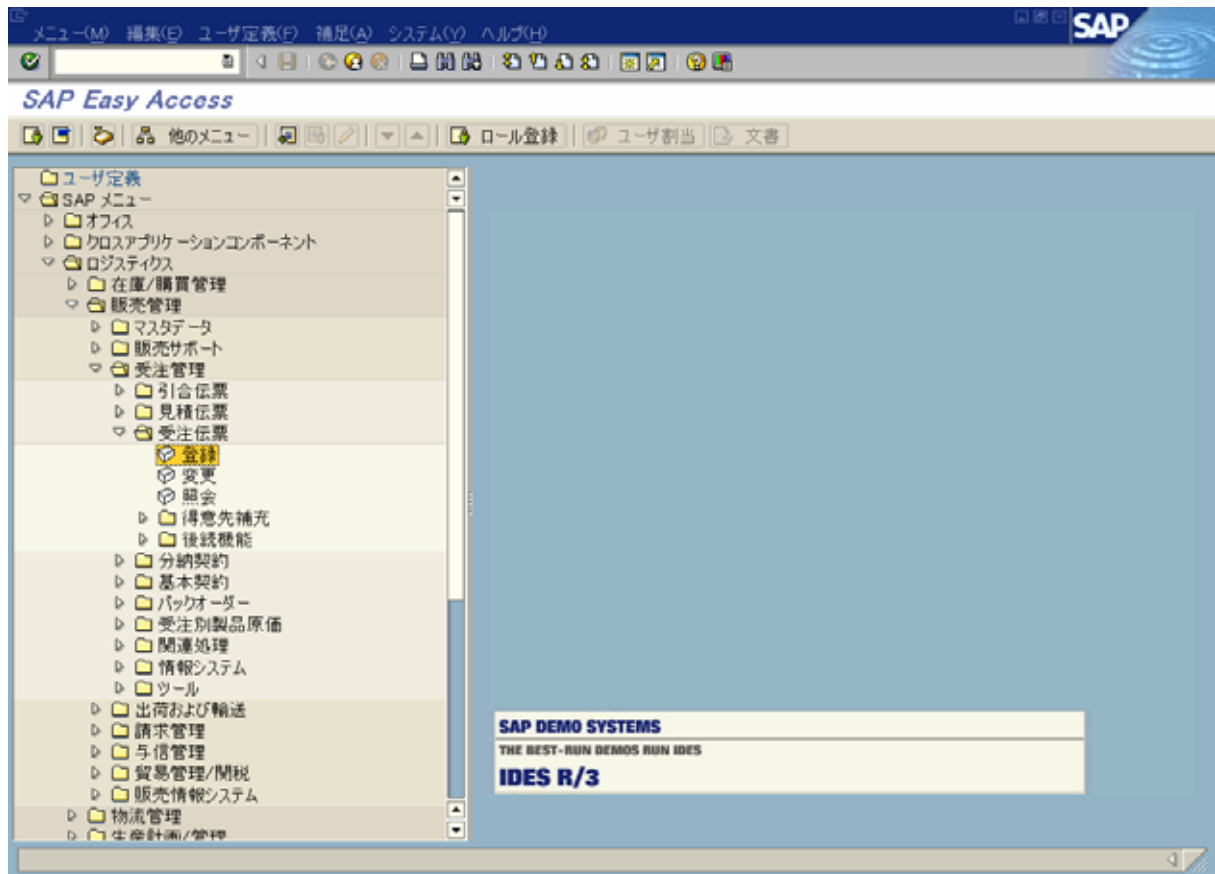
画面フロー




標準受注登録

1. メニューパスまたはトランザクションコードを使用してトランザクションを開始します。

SAP Easy Access



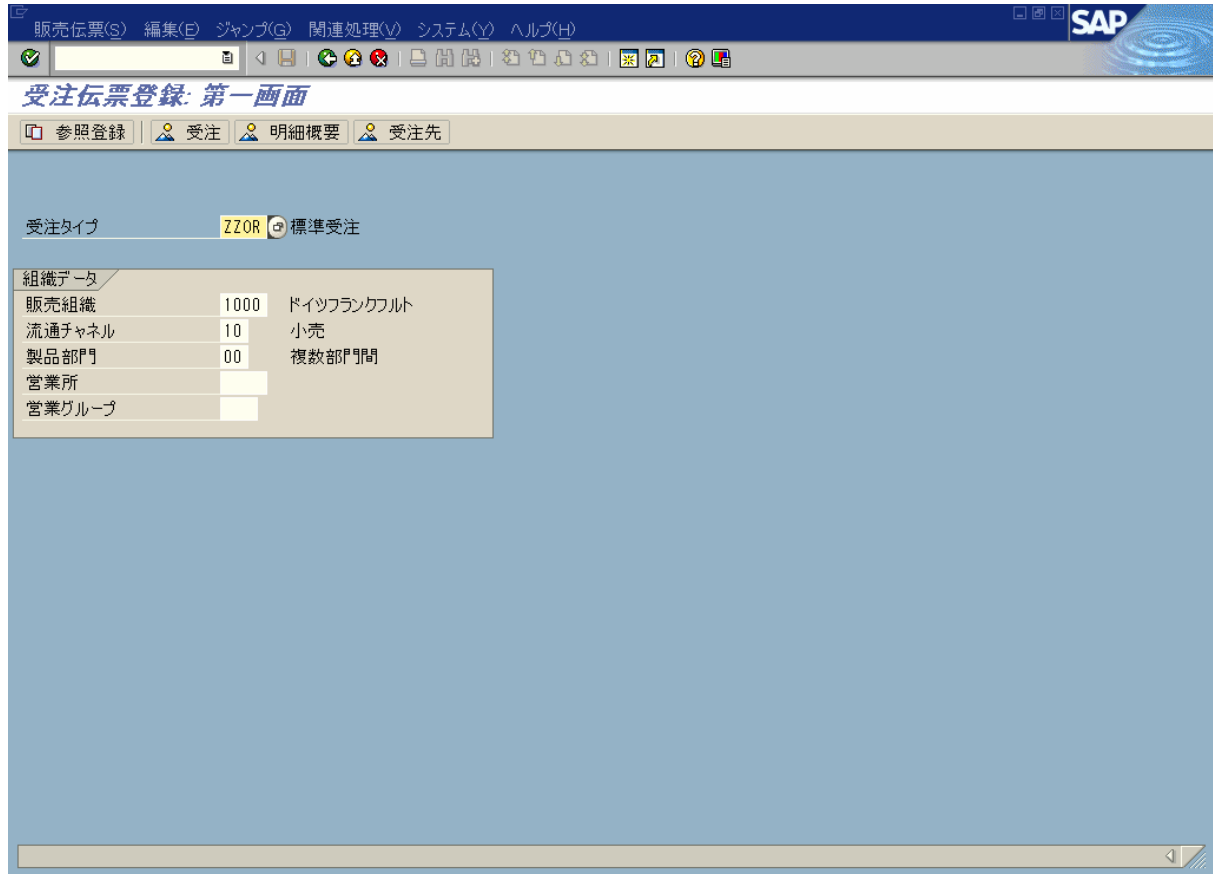
2.  **登録** をダブルクリックします。
3. 以下の 1 つを実行します:

内容	行き先
標準受注登録を行う場合	ステップ 4
受注伝票を参照して返品登録を行う場合	ステップ 12

標準受注登録を行う場合

4. 以下の手順で、標準受注登録を行います。

受注伝票登録: 第一画面



5. 以下の表の内容に従ってフィールドを入力/確認します:

フィールド名	必須/任意/条件付き	内容説明
受注タイプ	必須	販売伝票の異なるタイプを区別する分類項目 例: ZZOR

フィールド名	必須/任意/条件付き	内容説明
販売組織	必須	製品の販売やサービスについて責任をもつ組織的な単位 例: 1000
流通チャネル	必須	製品またはサービスを得意先に供給する経路 例: 10
製品部門	必須	品目、製品またはサービスのグループ化方法 例: 00



受注タイプは「ZZOR」を使用します。

6.




をクリックします。

登録 標準受注: 概要

7. 以下の表の内容に従ってフィールドを入力/確認します:

フィールド名	必須/任意/条件付き	内容説明
受注先	必須	商品やサービスを発注する得意先 例: 1000
出荷先	必須	商品の出荷伝票を受領する出荷先 例: 1000

フィールド名	必須/任意/条件付き	内容説明
得意先発注番号	必須	顧客が一意的に購買伝票 (引合伝票または購買発注伝票など) を識別するために使用する番号 例: PUR05062701
指定納期	必須	伝票の指定納期 例: 2005/06/28
出荷プラント	必須	得意先への商品出荷元となるプラント 例: 1000
品目コード	必須	品目を一意に識別する英数字キー 例: M200100
受注数量	必須	受注数量 例: 10

8.  をクリックします。

登録 標準受注: 概要



各種マスタからデータが反映されます。必要に応じて、データを変更します。

9. 入力した内容を保存する場合は、 をクリックします。

登録 標準受注: 概要



システムは "標準受注 9203 が保存されました" というメッセージを表示します。

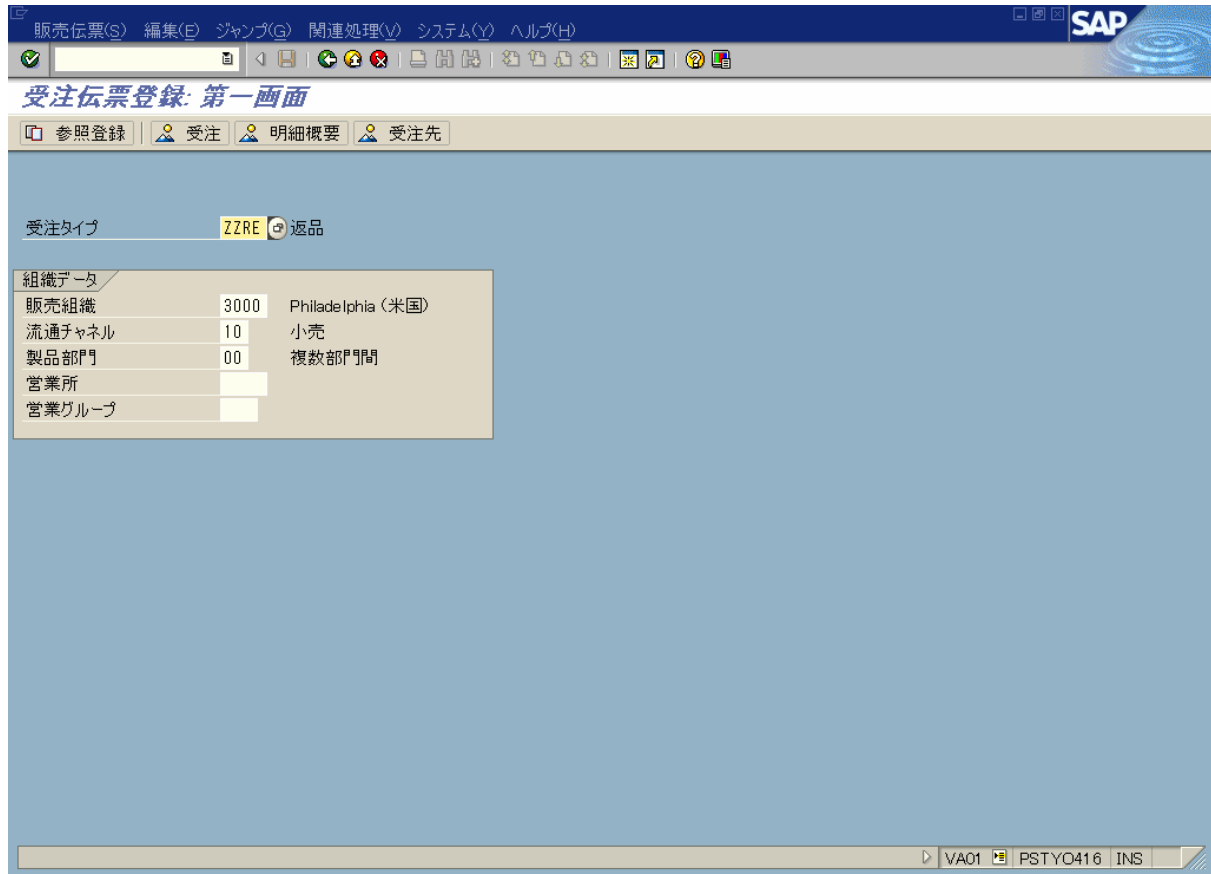
10. 処理を終了する場合は、 をクリックします。

11. このトランザクションを完了しました。

受注伝票を参照して返品伝票を登録する場合

12. 以下の手順で、受注伝票を参照した返品登録を行います。

受注伝票登録: 第一画面




13. 以下の表の内容に従ってフィールドを入力/確認します:

フィールド名	必須/任意/条件付き	内容説明
受注タイプ	必須	販売伝票の異なるタイプを区別する分類項目 例: ZZRE

フィールド名	必須/任意/条件付き	内容説明
販売組織	必須	製品の販売やサービスについて責任をもつ組織的な単位 例: 3000
流通チャネル	必須	製品またはサービスを得意先に供給する経路 例: 10
製品部門	必須	品目、製品またはサービスのグループ化方法 例: 00



受注タイプは「ZZRE」を使用します。

14.  参照登録 をクリックします。

参照登録

15. 以下の表の内容に従ってフィールドを入力/確認します:

フィールド名	必須/任意/条件付き	内容説明
受注	必須	販売伝票番号 例: 9124



返品される注文の受注伝票番号を入力します。

16.  をクリックします。

登録 返品: 概要

登録 返品: 概要

販売伝票一覧

返品 正味金額 1.059,50 USD

受注先 300711 Holden & Associates / 2300 LOOP 410 S.W. / SAN ANTONIO

出荷先 300711 Holden & Associates / 2300 LOOP 410 S.W. / SAN ANTONIO

得意先発注番号 得意先発注日

受注管理 明細概要 明細詳細 受注先 調達 出荷管理 拒否理由

指定納期 D 2005/06/27

一括納入 総重量 33 KG

出荷ブロック 容積 0,200 M3

請求ブロック 小切手クレジットメモ 価格設定日 2003/06/27

支払条件 ZB01 14日 3%,30日 2%,45日インコタームズ FOB From the Plant

受注理由 返品

販売エリア 3000 / 10 / 00 Philadelphia (米国), 小売, 複数部門間

全明細	明細	品目コード	受注数量	単	テキスト	S	得意先品目コード	明力	DGL	上位明	出納入期
		10R-1006		1 ST	Maxitec-RM 6100 Pers			REN			D 2005/0
											D 2005/0
											D 2005/0
											D 2005/0

VA01 PSTYO416 INS



参照した受注伝票の内容が反映されます。


17. 以下の表の内容に従ってフィールドを入力/確認します:

フィールド名	必須/任意/条件付き	内容説明
受注理由	必須	販売伝票の登録理由 例: 返品
受注数量	必須	受注数量 例: 1



受注理由には「返品」を入力します。

受注数量には返品された数量を入力します。

18. 入力した内容を保存する場合は、 をクリックします。

登録 返品: 概要



システムは“返品 60000081 が保存されました”というメッセージを表示します。

19. 処理を終了する場合は、 をクリックします。

20. このトランザクションを完了しました。

結果

標準受注伝票、返品伝票が登録されました。

コメント

特になし

このページは意図的に空白になっています。